



L'OFFRE UGECAM EN BRETAGNE PAYS DE LA LOIRE

L'OFFRE MIXTE SANITAIRE & MÉDICO-SOCIALE

- 1** PÔLE GÉRIATRIQUE RENNAIS
MÉDECINE / CSMR / USLD PAGE 5 EHPAD PAGE 17
• 303 lits et places
- 2** LA TOURMALINE
CSMR PAGE 6 ESRP/PO PAGE 16
• 90 lits et places
- 3** KERAMPIR
CSMR PAGE 7 EHPAD PAGE 18
• 50 lits

L'OFFRE MÉDICO-SOCIALE

- 4** DITEP L'ALOUETTE PAGE 15
• 97 enfants accompagnés chaque année

L'OFFRE SANITAIRE

SOINS DE SUITE ET DE RÉADAPTATION

- 5** PÔLE DE RÉADAPTATION DE CORNOUAILLE PAGE 10
• 249 lits et places
- 6** CSMR KORN ER HOUËT PAGE 11
• 97 lits
- 7** CSMR LE BOIS RIGNOUX PAGE 10
• 100 lits et places
- 8** CSMR LES EUMÉNIDES PAGE 13
• 100 lits et places
- 9** CENTRE DE RÉADAPTATION ESCALE-THÉBAUDAIS PAGE 12
• 75 lits et places



9 813
usagers
accompagnés



près de **1 500**
professionnels*
(1 268,7 équivalents
temps plein)



1 540
lits et places



4
budgets
médico-sociaux



8
budgets
sanitaires



123
millions d'euros
de chiffre
d'affaires

*PAPD : Personne Âgée Polypathologique, Dépendante ou à risque de dépendance
USLD : Unité de Soins de Longue Durée

*CDI, CDD et postes mutualisés internes ou externes établissements et Direction régionale UGECAM



Organisme à but non lucratif, l'UGECAM* Bretagne Pays de la Loire fait partie du Groupe UGECAM, un groupe de l'Assurance Maladie. L'union en porte les valeurs d'universalité, de solidarité, de responsabilité et d'innovation. Piloté par une Direction nationale, le Groupe UGECAM est constitué de 242 établissements et services répartis sur plus de 150 sites, à la fois dans les champs sanitaire et médico-social, qui sont gérés par 13 unions régionales. L'UGECAM Bretagne Pays de la Loire gère 12 établissements sanitaires et médico-sociaux.

*UGECAM : Union pour la Gestion des Établissements de Caisses d'Assurance Maladie

L'Offre sanitaire

2022 EN CHIFFRES



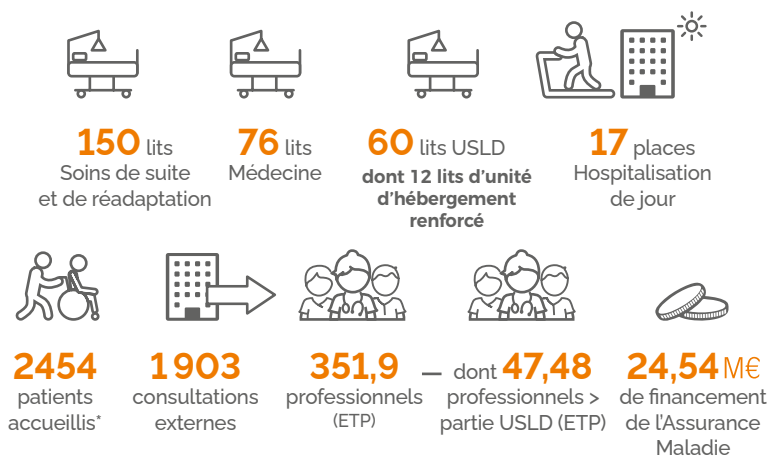
PÔLE GÉRIATRIQUE RENNAIS

MÉDECINE, CENTRE DE SOINS MÉDICAUX ET DE RÉADAPTATION, UNITÉ DE SOINS DE LONGUE DURÉE

Le Pôle Gériatrique Rennais exerce les activités de SMR polyvalents, SMR spécialisés PAPD, SMR spécialisés en affections de l'appareil locomoteur, SMR spécialisés affection du système nerveux, médecine, soins de longue durée.

Identifié sur le territoire de santé en matière de prise en charge de la personne âgée polypathologique, présentant des fragilités, ou un risque de dépendance, l'établissement dispose d'une filière d'hospitalisation et de prestations ambulatoire, hôpital de jour et consultations. L'établissement est reconnu pour sa spécialité en soins palliatifs avec une équipe mobile et une unité.

2022 EN CHIFFRES



*Total d'entrée en médecine, soins de suite et USLD, hospitalisation complète et de jour.

Directeur : Sébastien Desvent

Adjointe sanitaire : Caroline Arurault

Co-présidentes de la CME : Dr Isabelle Veuillotte et Dr Tiphaine Berthier



100/102 avenue André BONNIN • CS 27448 • 35574 CHANTEPIE CEDEX
Tél. : 02 99 26 75 75 • direction.pgr@ugecam.assurance-maladie.fr

LA TOURMALINE

CENTRE DE SOINS MÉDICAUX ET DE RÉADAPTATION

L'établissement « La Tourmaline » est un centre de soins médicaux et de réadaptation spécialisé dans la prise en charge des adultes souffrant de maladies cardiovasculaires, respiratoires, d'obésité sévère, de lymphœdème et d'amputation des membres.

2022 EN CHIFFRES



Directrice : Élodie Chiron

Directeur adjoint : Pierrick Codjia

Présidente de la CME : Dr Marta Da Costa

Directrice des soins : Béatrice Jaud



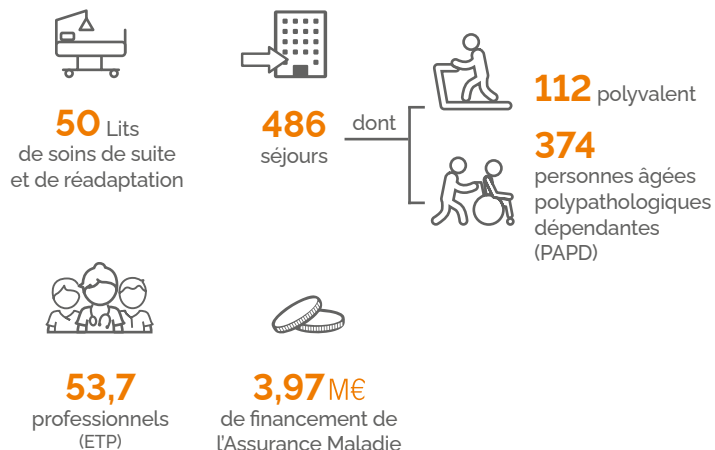
31 boulevard Salvador Allende • CS 40249 • 44818 Saint Herblain Cedex
Tél. : 02 40 38 59 59 • direction.tourmaline@ugecam.assurance-maladie.fr

KERAMPIR

CENTRE DE SOINS MÉDICAUX ET DE RÉADAPTATION

Le centre Kerampir remplit deux missions : L'hébergement de personnes âgées dépendantes et les soins de suite et de réadaptation. Dans sa partie sanitaire, l'établissement prend en charge les affections de la personne âgée polyopathologique, dépendante ou à risque de dépendance) et développe une activité en SMR polyvalents. Sa prise en charge s'effectue en hospitalisation à temps complet.

2022 EN CHIFFRES



Directeur : Marc Bermond-Gonnet
Directrice adjointe : Morgane Hell
Présidente de la CME : Dr Caroline Pichot

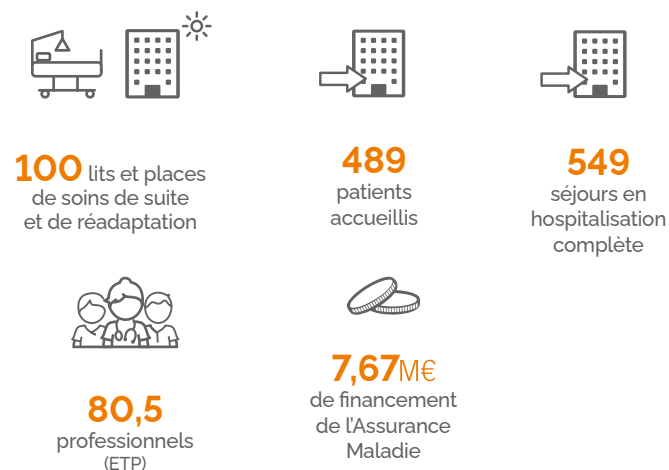
 70-72 Rue de Park Ar Roz - 29820 BOHARS
Tél. : 02 98 34 58 58 • direction.kerampir@ugecam.assurance-maladie.fr

LE BOIS RIGNOUX

CENTRE DE SOINS MÉDICAUX ET DE RÉADAPTATION

Le Centre Le Bois Rignoux dispense des soins de suite polyvalents, il est reconnu comme référent en matière de prise en charge spécialisée des affections du système digestif, métabolique et endocrinien, en hospitalisation à temps complet et à temps partiel. Après le CHU de Nantes, l'établissement développe l'activité de cancérologie – soins palliatifs la plus importante de son territoire de santé.

2022 EN CHIFFRES



Directrice : Élodie Chiron
Directeur adjoint : Pierrick Codjia
Directrice des soins : Béatrice Jaud
Président de la CME : Dr Franck Beuzet

 La Paquelais - 44 360 VIGNEUX DE BRETAGNE
Tél. : 02 40 57 40 57 • Fax adm. : 02 40 57 30 49 • Fax méd. : 02 40 57 41 90
direction.bois-rignoux@ugecam.assurance-maladie.fr

PÔLE DE RÉADAPTATION DE CORNOUILLE

CENTRE DE SOINS MÉDICAUX ET DE RÉADAPTATION

Le Pôle de Réadaptation de Cornouaille accueille des adultes en soins de suite et de réadaptation avant un retour à domicile ou dans une structure adaptée.

Ses activités de soins de suite et de réadaptation sont regroupées sur trois sites situés à Concarneau, Quimper et St Yvi. Une prise en charge des enfants est également assurée en hospitalisation de jour sur le site de Concarneau.

2022 EN CHIFFRES



Directeur : Laurent Leclère

Directrice adjointe : Magalie Chazelas

Présidente de la CME : Dr Claire Delbrouck

 SITE DE SAINT YVI
9 route de Kerancolven
29 140 Saint Yvi

SITE DE QUIMPER
14 bis avenue Yves Thépot
29 000 QUIMPER

SITE DE CONCARNEAU
61 rue de Trégunc
29 900 CONCARNEAU

Tél. : 02 98 52 37 37

direction.prc@ugecam.assurance-maladie.fr

KORN ER HOUËT

CENTRE DE SOINS MÉDICAUX ET DE RÉADAPTATION

Le centre Korn er Houët exerce les activités de soins de réadaptation polyvalents et soins de réadaptation spécialisés PAPD.

L'établissement accueille, par transfert direct des services hospitaliers de court séjour et/ou du domicile, des patients relevant de pathologies diversifiées, avec pour objectif leur réintégration à la vie normale et la récupération de leur autonomie la plus complète possible. Il accompagne aussi les patients en soins palliatifs.

2022 EN CHIFFRES



Directrice : Patricia Legoff

Directeur adjoint : William Troïl

Présidente de la CME : Dr Lila Simon Rendu

 Domaine de Korn Er Houët • 56 390 COLPO
Tél. : 02 97 66 32 00 • Fax adm. : 02 97 66 32 01

direction.korn-er-houet@ugecam.assurance-maladie.fr

CENTRE DE RÉADAPTATION ESCALE - THÉBAUDAIS

RÉADAPTATION ADDICTOLOGIE - PSYCHIATRIE

Le Centre de Réadaptation Escale - Thébaudais prend en charge et accompagne des adultes souffrant de maladie psychique, en voie de stabilisation (service Thébaudais) ou souffrant d'addiction (service Escale).

2022 EN CHIFFRES



Directeur : Gaël Houée
Président de la CME : Dr François Pistien

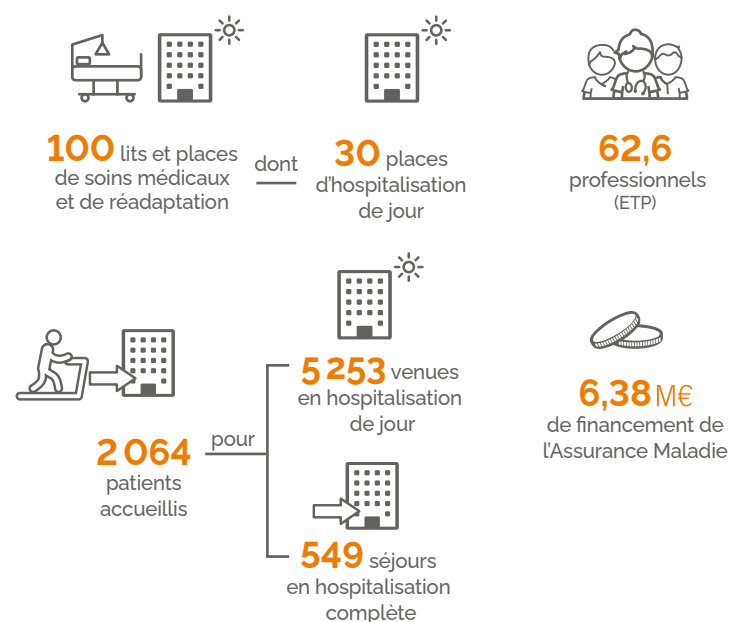
 49 bd Oscar Leroux • 35200 RENNES
Tél. : 02 99 50 49 93 • direction.escale-thebaudais@ugecam.assurance-maladie.fr

LES EUMÉNIDES

CENTRE DE DE RÉADAPTATION

Le centre Les Euménides est reconnu depuis 2010 comme pôle départemental de soins de réadaptation spécialisés dans les affections liées aux conduites addictives. Il dispose également de lits de Soins Médicaux et de Réadaptation Polyvalents pouvant accueillir des patients relevant de pathologies diversifiées (orthopédie-traumatologie, cancérologie, gériatrie, psychiatrie) ayant ou non, un lien avec une conduite addictive.

2022 EN CHIFFRES



Directeur : Tristan Collot
Directrice adjointe : Justine Gerasse
Président de la CME : Dr Florian Le Geay

 CENTRE DE RÉADAPTATION LES EUMÉNIDES
45 boulevard Jean Sauvage CS 60028
49055 ANGERS CEDEX 02
Tél. : 02 41 73 45 00
Fax adm. : 02 41 73 45 97
direction.eumenides@ugecam.assurance-maladie.fr

ANTENNES

SAUMUR CH de Saumur Rte de Fontevraud 49400 SAUMUR 02 41 51 38 48	CHOLET CH de Cholet 1 rue Marengo 49325 CHOLET 02 41 70 77 35
---	---

L'Offre Médico-sociale

2022 EN CHIFFRES



L'ALOUETTE

DISPOSITIF THÉRAPEUTIQUE, ÉDUCATIF ET PÉDAGOGIQUE

Le Dispositif Thérapeutique, Éducatif et Pédagogique (DITEP) « L'Alouette » accueille, des enfants et adolescents âgés de 3 à 20 ans qui présentent des difficultés psychologiques dont l'expression, notamment l'intensité des troubles du comportement, perturbe gravement la socialisation et l'accès aux apprentissages.

L'objectif de la prise en charge est de soigner et d'accompagner vers un mieux-être, de conduire, à terme, vers un retour en milieu de vie ordinaire par une éducation et une scolarisation adaptées.

2022 EN CHIFFRES



210 jours
d'ouverture



97 enfants
accompagnés
dont



2 situations
URAPT



25 jeunes
accompagnés
sur l'antenne
des Herbiers



48,3
professionnels
(ETP)



3,89 M€
de financement
de l'Assurance
Maladie

22 jeunes
accompagnés
sur l'antenne
Sud Vendée

Directrice : Sophie Raitière

Directrice adjointe : Virginie Salesses



DITEP L'ALOUETTE
9 avenue Jean Etoubleau
85000 LA ROCHE SUR YON

ANTENNE LES HERBIERS
21 rue de la Bienfaisance
85500 LES HERBIERS

ANTENNE SUD VENDÉE
1 Chemin de la Motte des 4 Seigneurs
85400 Luçon

Tél. : 02 51 24 14 00 • Fax : 02 51 24 14 01 • direction.alouette@ugecam.assurance-maladie.fr

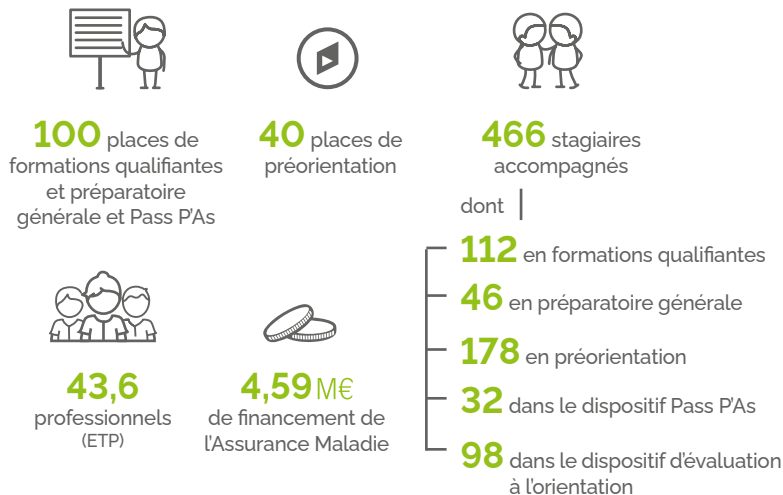
LA TOURMALINE

ÉTABLISSEMENT ET SERVICE DE RÉADAPTATION PROFESSIONNELLE / PRÉ-ORIENTATION

L'Établissement et Service de Réadaptation Professionnelle / Préorientation La Tourmaline prend en charge des travailleurs reconnus en situation de handicap pour les accompagner de façon durable dans leur insertion ou leur réinsertion dans l'emploi.


Il propose une préorientation pour définir un projet professionnel, une préparatoire générale en vue d'un projet de formation qualifiante ou d'emploi et une qualification professionnelle validée par un titre du Ministère du Travail. Une équipe pluridisciplinaire constituée de professionnels médico-psycho-sociaux accompagne les stagiaires dans la construction de leur projet de reconversion professionnelle.

2022 EN CHIFFRES



Directrice : Evrard Axel Samba

Responsables pédagogiques : Christophe Hautson, Mickaël Guillotreau

 ESRP/ESPO LA TOURMALINE
31 boulevard Salvador Allende • CS 40249
44818 Saint Herblain Cedex

ANTENNE LA ROCHE SUR YON
8 rue Messiaen
85000 La Roche sur yon

Tél. : 02 40 38 59 13 • Fax : 02 40 38 59 00

direction-esrp.tourmaline@ugecam.assurance-maladie.fr

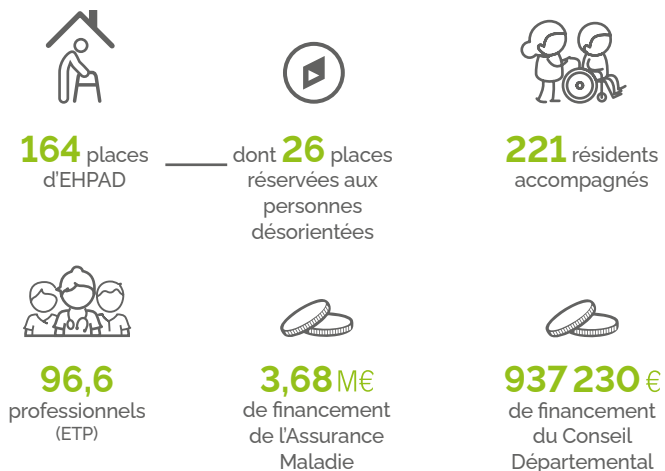
PÔLE GÉRIATRIQUE RENNAIS RÉSIDENCE LES CHÊNES

ÉTABLISSEMENT D'HÉBERGEMENT POUR PERSONNES ÂGÉES DÉPENDANTES

La résidence Les Chênes couple Ehpad et USLD en mode d'hébergement pour permettre de graduer des soins y compris relevant du sanitaire.

L'Ehpad accueille et accompagne des personnes âgées dépendantes et qui ne peuvent plus être maintenues à domicile. L'établissement offre des dispositifs d'hébergement dédiés aux personnes désorientées et propose également une formule d'accueil temporaire très utile pour sécuriser les retours à domicile à la suite d'une hospitalisation.

2022 EN CHIFFRES



Directeur : Sébastien Desvent

Responsable du pôle médico-social : Julie Bia

 102, avenue André BONNIN • 35135 CHANTEPIE CEDEX
Tél. : 02 99 26 79 00 • FAX : 02 99 26 79 91 • acc-mdr.pgr@ugecam.assurance-maladie.fr

KERAMPIR

ÉTABLISSEMENT D'HÉBERGEMENT POUR PERSONNES ÂGÉES DÉPENDANTES

La résidence Kerampir accueille des personnes âgées dépendantes venant du domicile, des structures de court séjour, des services d'accueil temporaire ou des services de soins de suite et de réadaptation.

2022 EN CHIFFRES



80
places



103 résidents
accompagnés



54,8
professionnels (ETP)



1,57 M€
de financement
de l'Assurance
Maladie



620 000 €
de financement
du Conseil
Départemental

Directeur : Marc Bermond-Gonnet
Directrice adjointe : Morgane Hell



70-72 Rue de Park Ar Roz • 29820 BOHARS
Tél. : 02 98 34 58 58 • Fax administratif : 02 98 34 59 99 • Fax médical : 02 98 34 59 77
direction.kerampir@ugecam.assurance-maladie.fr

PÔLE GÉRIATRIQUE RENNAIS

100/102 Avenue André Bonnin
CS 27448
35574 CHANTEPIE Cedex
Tél. : 02 99 26 75 75

CRF/ESRP/PO LA TOURMALINE

31 Bd Salvador Allende
CS 40249
44818 ST HERBLAIN Cedex
Tél. : 02 40 38 59 59

CSMR/EHPAD KERAMPIR

70-72 rue de Park Ar Roz
29820 BOHARS
Tél. : 02 98 34 58 58

DITEP L'ALOUETTE

9 avenue Jean Etoubleau
85000 LA ROCHE SUR YON
Tél. : 02 51 24 14 00

ANTENNE LES HERBIERS

21 rue de la Bienfaisance
85500 LES HERBIERS

ANTENNE SUD VENDÉE

1 Chemin de la Motte des
4 Seigneurs
85400 Luçon

CSMR LE BOIS RIGNOUX

La Paquelais
44360 VIGNEUX DE BRETAGNE
Tél. : 02 40 57 40 57

CENTRE DE RÉADAPTATION LES EUMÉNIDES (EX CHILLON)

45 boulevard Jean Sauvage CS 60028
49055 ANGERS CEDEX 02
Tél. : 02 52 09 22 04

ANTENNE HDJ SAUMUR

CH de Saumur
Rte de Fontevraud
49400 SAUMUR
02 41 51 38 48

ANTENNE HDJ CHOLET

CH de Cholet
1 rue Marengo
49325 CHOLET
02 41 70 77 35

PÔLE DE RÉADAPTATION DE CORNOUAILLE

• SITE DE CONCARNEAU

61 Rue de Tregunc
29900 CONCARNEAU

• SITE DE QUIMPER

14 bis avenue Yves Thépot
29 000 QUIMPER

• SITE DE ST YVI

Le Bois de Pleuven
Route de Kerancolven
29140 SAINT YVI
Tél. : 02 98 52 37 37

CSMR KORN ER HOUËT

Domaine de Korn er Houët
56390 COLPO
Tél. : 02 97 66 32 00

CENTRE DE RÉADAPTATION ESCALE - THÉBAUDAIS

49 boulevard Oscar Leroux
35200 RENNES
Tél. : 02 99 50 49 93



**DIRECTION RÉGIONALE
UGECAM Bretagne Pays de la Loire**

2 Chemin du Breil – BP 60075

44814 Saint Herblain Cedex

E.mail : secretariat.siege.ug-brpl@ugecam.assurance-maladie.fr